

ЭЛЕКТРОПОГРУЗЧИК

ТЕХНИЧЕСКИЕ ХАРАКТЕРИСТИКИ ПО VDI 2198

| | | БАЛКАНКАР РЕКОРД АО | | | | | | |
|----------------|----------------------------------|-----------------------------|---|---|----------------|---------------------------|------------------|---------------------------|
| Характеристики | 1 | Производитель | | | | | | |
| | 2 | Наименование модели | | | EP 35 | EP 40 | EP 50 | |
| | 3 | Грузоподъёмность | Q | | kg | 3500 | 4000 | 5000 |
| | 4 | Центр тяжести груза | C | Расстояние от центра тяжести груза до фронта вил | mm | 500 | | |
| | 5 | Вид тяги | | Электро / дизель / газ | | Электро | | |
| | 6 | Вид управления | | Оператор идет / стоит / сидит | | Оператор сидит | | |
| | 7 | Шины | | L – пневматические, SE – суперэластик | | L / L (SE / SE) | | |
| | 8 | Колеса (х-ведущие) | | Количество передних / задних | | 2 х / 2 | | |
| Размеры | 9 | Подъёмное устройство | h_3 | Высота подъема | mm | 3000 ¹⁾ | | |
| | 10 | | h_2 | Свободный ход | mm | 95 ¹⁾ | 60 ¹⁾ | |
| | 11 | | h_5 | Увеличенный свободный ход | mm | - ¹⁾ | | |
| | 12 | Каретка вил | | Присоединение по DIN 15137 | | 3 А | | 4 А |
| | 13 | Размеры вил | s / e / l | Толщина/ширина/длина | mm | 45x120x1150 ²⁾ | | 60x130x1150 ²⁾ |
| | 14 | Угол наклона ПУ | α / β | Вперёд/назад | (°) | 5°±1° / 12°±1° | | |
| | 15 | Габаритные размеры | L_2 | Длина | mm | 2900 | | 3210 |
| | 16 | | B | Ширина | mm | 1200 | 1300 | |
| | 17 | | h_1 | Высота при опущенном ПУ | mm | 2100 | | 2320 |
| | 18 | | h_4 | Высота при максимальном подъеме ПУ | mm | 3585 | | 3815 |
| | 19 | | h_6 | Высота до защитной крышки | mm | 2220 | | 2260 |
| | 20 | | h_7 | Высота сиденья оператора | mm | 1150 | | |
| | 21 | | Радиус поворота | Wa | Внешний радиус | mm | 2590 | |
| 22 | Расстояние до груза | X | Расстояние от оси переднего моста до фронта вил | mm | 498 | | 555 | |
| 23 | Ширина рабочего прохода | Ast ₄ | С поддоном 800x1200 С поддоном 1000x1200 | mm | 4620 4820 | | 4750 4950 | |
| Экспл. х-ки | 24 | Скорость | | Скорость хода с грузом / без груза | km/h | 10 / 12 | | 9 / 11 |
| | 25 | | | Скорость подъема с грузом / без груза | m/s | 0,23 / 0,28 | | |
| | 26 | | | Скорость опускания с грузом / без груза | m/s | 0,4 / 0,5 | | |
| | 27 | Номинальное тяговое усилие | | С грузом S ₂ – 60 min | kN | 2,9 | | 3,3 |
| | 28 | Максимальное тяговое усилие | | С грузом S ₂ – 5 min | kN | 12 | | 14 |
| | 29 | Преодоление наклона | | С грузом / без груза S ₂ – 30 min С грузом / без груза S ₂ – 5 min | % | 4 / 5 6 / 8 | | |
| 30 | Максимальное преодоление наклона | | С грузом / без груза S ₂ – 1 min | % | 17 / 19 | | 12 / 15 | |
| Масса | 31 | Собственный вес | | Вкл. батарею по ISO 5053 – 87 | kg | 5700 | 6000 | 6980 |
| | 32 | Нагрузка на оси | | С грузом передняя/задняя | kg | 7800/1400 | 8520/1480 | 10820/1160 |
| | 33 | | | Без груза передняя/задняя | kg | 2500/3300 | 2600/3400 | 3200/3780 |
| Шасси | 34 | Шины | | Число колёс, передних / задних | | 2 / 2 | | |
| | 35 | | | Размер шин, передние | | 8,15 – 15 | 250-15 | |
| | 36 | | | Размер шин, задние | | 6,50 - 10 | | |
| | 37 | Колёсная база | Y | | mm | 1830 | 2060 | |
| | 38 | Колея по центрам шин | | Передняя / задняя | mm | 991 / 961 | 1050 / 961 | |
| | 39 | Дорожный просвет | m_1 | С грузом в самой низкой точке | mm | 120 | | 140 |
| | 40 | | m_2 | С грузом в центре базы | mm | 170 | | 218 |
| | 41 | Рабочий тормоз | | Мех. / гидр. / пневм. / комб. | | Гидравлический | | |
| 42 | Стояночный тормоз | | Ручной / Ножной | | Ручной | | | |
| Привод | 43 | Батарея | | Тип | | Панцерная | | |
| | 44 | | | Напряжение / ёмкость при 5-ти часовом разряде | V/Ah | 80/400 | | 80/560 |
| | 45 | | | Вес АКБ | kg | 1220 | | 1570 |
| | 46 | Электродвигатели | | Тяговый, мощность (S ₂ – 60 min.) | kW | 12 | | 15 |
| | 47 | | | Насосный, мощность (S ₄ – 25%) | kW | 16,8 | | |
| | 48 | Управление скоростями | | Тип | | Импульсный регулятор | | |
| 49 | Трансмиссия | | Тип | | Механическая | | | |
| 50 | Рабочее давление | | В сменных рабочих приспособлениях | MPa | 14 | | | |
| 51 | Уровень шума | | Среднее значение на рабочем месте | dB(A) | 70...72 | | | |

1) Данные для остальных высот подъема смотрите в таблице "ПОДЪЕМНЫЕ УСТРОЙСТВА".

Размер h_4 без защитной решетки. При наличии защитной решетки добавляются + 680mm

2) Рекомендуемые размеры для клыка вил

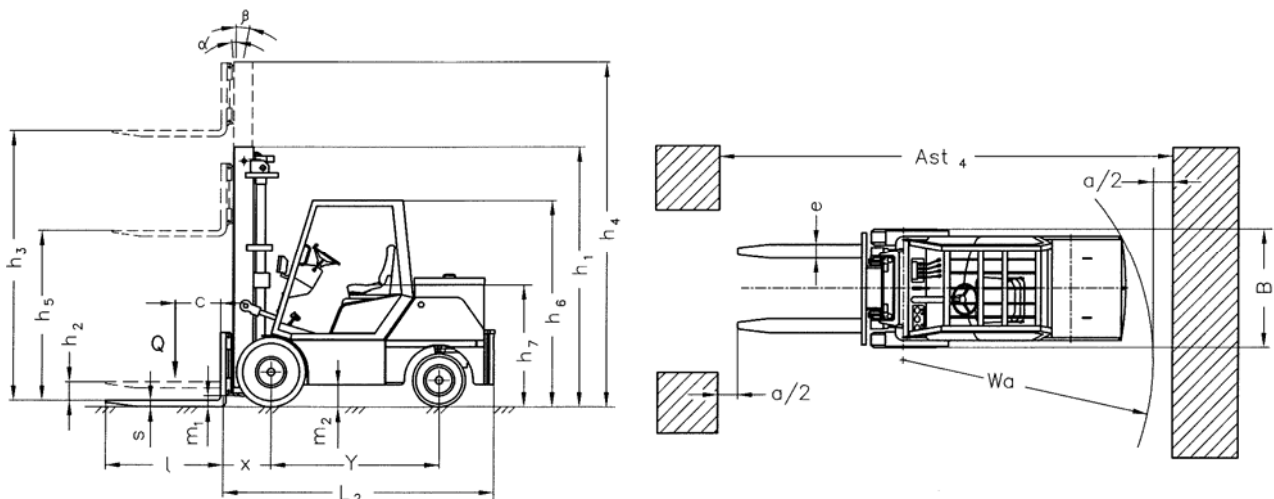
* Электропогрузчики выполнены в соответствии с БДС EN 1726-1

* Возможны и другие варианты не указанные в спецификациях, характеристиках и батареях.

* Указанные размеры справочные и получены при типовых испытательных условиях. Они могут меняться в зависимости от эксплуатационных режимов и соответствующих вариантов.

* Балканкар Рекорд АО сохраняет за собой право на изменения спецификации и продуктов без предупреждения.

* Фотографии и иллюстрации не включают все варианты, дополнительное оборудование и аксессуары.



ПОДЪЕМНЫЕ УСТРОЙСТВА

| ТИП | ВЫСОТА ПОДЪЕМА h_3 | ВЫСОТА ПРИ ОПУЩЕННОМ ПУ h_1 | ВЫСОТА ПРИ МАКСИМАЛЬНОМ ПОДЪЕМЕ ПУ h_4 | СВОБОДНЫЙ ХОД h_2/h_5 |
|-----|-------------------------|----------------------------------|---|----------------------------|
|-----|-------------------------|----------------------------------|---|----------------------------|

СИМПЛЕКС – 3,5/4,0 t ЭЛЕКТРОПОГРУЗЧИК

(Двухрамные, Свободный ход)

| | | | | |
|------|------|------|------|----|
| 30 S | 3000 | 2100 | 3585 | 95 |
| 40 S | 4000 | 2590 | 4545 | 95 |
| 45 S | 4500 | 2840 | 5045 | 95 |

ДУПЛЕКС – 3,5/4,0 t ЭЛЕКТРОПОГРУЗЧИК

(Двухрамные, Увеличенный свободный ход)

| | | | | |
|------|------|------|------|------|
| 30 D | 3000 | 2100 | 3630 | 1500 |
|------|------|------|------|------|

ТРИПЛЕКС – 3,5/4,0 t ЭЛЕКТРОПОГРУЗЧИК

(Трёхрамные, Увеличенный свободный ход)

| | | | | |
|------|------|------|------|------|
| 42 T | 4200 | 2100 | 4920 | 1400 |
| 45 T | 4500 | 2240 | 5240 | 1500 |
| 48 T | 4800 | 2340 | 5540 | 1600 |
| 52 T | 5200 | 2490 | 5970 | 1740 |
| 56 T | 5600 | 2590 | 6320 | 1850 |
| 64 T | 6400 | 2840 | 7100 | 2130 |

СИМПЛЕКС – 5,0 t ЭЛЕКТРОПОГРУЗЧИК

(Двухрамные, Свободный ход)

| | | | | |
|------|------|------|------|----|
| 30 S | 3000 | 2320 | 3815 | 60 |
| 40 S | 4000 | 2820 | 4815 | 60 |
| 45 S | 4500 | 3070 | 5315 | 60 |

ДУПЛЕКС – 5,0 t ЭЛЕКТРОПОГРУЗЧИК

(Двухрамный, Увеличенный свободный ход)

| | | | | |
|------|------|------|------|------|
| 30 D | 3000 | 2290 | 3790 | 1500 |
|------|------|------|------|------|

ТРИПЛЕКС – 5,0 t ЭЛЕКТРОПОГРУЗЧИК

(Трёхрамные, Увеличенный свободный ход)

| | | | | |
|------|------|------|------|------|
| 42 T | 4200 | 2140 | 4950 | 1400 |
| 45 T | 4500 | 2240 | 5250 | 1500 |
| 48 T | 4800 | 2340 | 5550 | 1600 |
| 52 T | 5200 | 2490 | 5970 | 1740 |
| 56 T | 5600 | 2640 | 6350 | 1850 |
| 64 T | 6400 | 2890 | 7150 | 2130 |