

		БАЛКАНКАР РЕКОРД АД				
Характеристики	1	Производител				
	2	Тип			EP 630.30.222 S EP 634.30.242 S	
	3	Товароподемност	Q		kg	1250 1600
	4	Център на тежестта на товара	C	Разстояние от центъра на тежестта на товара до челото на вилниците	mm	500
	5	Вид задвижване		Ел. батерия/дизел/газ		Ел. батерия
	6	Вид управление		Ходещ/стоящ/седящ водач		Седящ водач
	7	Гуми		L – пневматични, SE – супереластични		L/L (SE/SE)
	8	Колела (х-двигателни)		Брой, предни/задни		2 x / 2
Размери	9	Повдигателна уредба	h ₃	Височина на повдигане	mm	3000 ¹⁾
	10		h ₂	Свободен ход	mm	90 ¹⁾
	11		h ₅	Увеличен свободен ход	mm	- ¹⁾
	12	Подвлична плоча		Присъединяване по DIN 15137		2A
	13	Размери на вилницата	s / e / l	Дебелина/ширина/дължина	mm	40 x 80 x 1150 ²⁾
	14	Наклон на УП	α/β	Напред/назад	(°)	4°±1°/ 8°±1°
	15	Габаритни размери	L ₂	Дължина	mm	1938
	16		B	Ширина	mm	995
	17		h ₁	Височина при спуснатата УП	mm	2080 ¹⁾
	18		h ₄	Височина при максимално вдигната УП	mm	3535 ¹⁾
	19		h ₆	Височина до покрив защитен	mm	2065
	20		h ₇	Височина до седалката на водача	mm	1050
	21		Радиус на завой	Wa	Външен радиус	mm
22	Разстояние до товара	X	От оста на предния мост до челото на вилниците	mm	358	
23	Ширина на работния коридор	Ast ₄	При палети 800x1200 При палети 1000x1200	mm	3450 3650	
Експл. х-ки	24	Скорост		Движение с товар/без товар	km/h	11 / 13
	25			Повдигане с товар/без товар	m/s	0,23 / 0,28
	26			Спускане с товар/без товар	m/s	0,4 / 0,3
	27	Номинално теглително усилие		C товар S ₂ – 60 min	kN	1,7
	28	Максимално теглително усилие		C товар S ₂ – 5 min	kN	8,4
	29	Преодоляван наклон		C товар/без товар S ₂ – 30 min	%	4 / 8
Маса	30	Максимален преодоляван наклон		C товар/без товар S ₂ – 5 min	%	10 / 14
	31	Собствена маса		C товар/без товар S ₂ – 1 min	%	20 / 24
	32	Натоварване на мостовете		Вкл. батерията по ISO 5053 – 87	kg	2680 3000
33			C товар преден/заден Без товар преден/заден	kg	3370/560 4130/410 1320/1360 1440/1560	
Шаси	34	Гуми		Брой, предни/задни		2 / 2
	35			Размери предни		18 x 7 – 8
	36			Размери задни		16 x 6 – 8
	37	База	Y		mm	1280
	38	Колея		Предна/задна	mm	821 / 774
	39	Просвет	m ₁	В най-ниската точка с товар	mm	80
	40		m ₂	В центъра на базата с товар	mm	104
	41	Работни спирачки		Мех./хидр./пневм./комб.		Хидравлична
42	Установителна спирачка		Ръчна/крачна		Ръчна	
Задвижване	43	Батерия		Тип		Панцерна
	44			Напрежение / капацитет при 5 часа работа	V/Ah	48/400 48/480
	45			Маса	kg	755 950
	46	Електродвигатели		Тягов двигател/мощност при S ₂ – 60 min	kW	7
	47			Подемен двигател/мощност при S ₄ –25%	kW	9
	48	Управление на скоростите		Тип		Импулсен регулатор
	49	Трансмисия		Тип		Механична
50	Работно налягане		За сменните приспособления	MPa	14	
51	Ниво на шума		Средна стойност на работното място на водача	dB(A)	70...72	

1) За останалите височини виж таблица "Повдигателни уредби".

Размера h₄ без защитна решетка. При наличие на защитна решетка се добавят + 680 мм.

2) Препоръчителни размери на вилничия рог

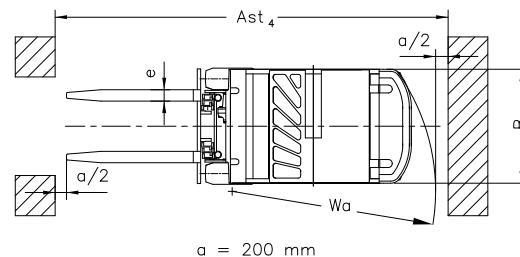
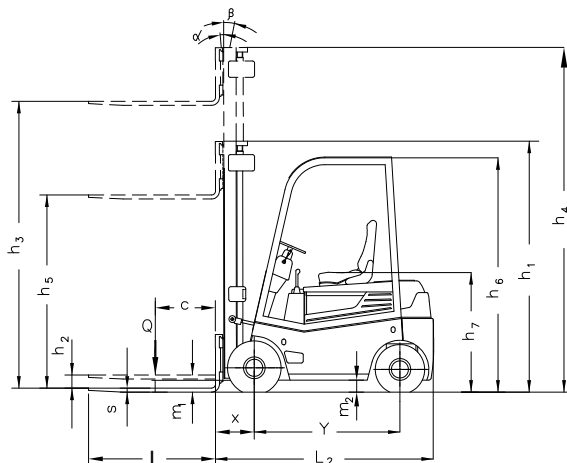
* Електрокарите са изпълнени в съответствие с БДС EN 1726-2

* Възможни са варианти различни от посочените спецификации, характеристики и батерии.

* Указаните размери и параметри са справочни и са постигнати при типови изпитателни условия. Те могат да се променят в зависимост от експлоатационния режим и съответните варианти.

* Балканкар Рекорд си запазва правото на промени върху спецификации и продукти без предупреждение

* Снимките и илюстрациите не включват всички варианти на изпълнение, допълнително оборудване и аксесоари.



a = 200 mm

ПОВДИГАТЕЛНИ УРЕДБИ

ТИП	ВИСОЧИНА НА ПОВДИГАНЕ h_3	ВИСОЧИНА ПРИ СПУСНАТА УП h_1	ВИСОЧИНА ПРИ МАКСИМАЛНО ВДИГНАТА УП h_4	СВОБОДЕН ХОД h_2 / h_5
-----	--------------------------------	-----------------------------------	--	-----------------------------

СИМПЛЕКС – 1,25; 1,6 t ЕЛЕКТРОКАР
(Двумачтова, Свободен ход)

30 S	3000	2080	3535	90
40 S	4000	2570	4525	90

ДУПЛЕКС – 1,25; 1,6 t ЕЛЕКТРОКАР
(Двумачтова, Увеличен свободен ход)

30 D	3000	2080	3580	1500
------	------	------	------	------

ТРИПЛЕКС – 1,25; 1,6 t ЕЛЕКТРОКАР
(Тримачтова, Увеличен свободен ход)

42 T	4200	1970	4770	1400
45 T	4500	2070	5070	1500
50 T	5000	2220	5520	1660
54 T	5400	2370	5970	1800
60 T	6000	2570	6570	2000